

# Chalet 3

## 3B - RDC



CHALET 3 - APPT 3B

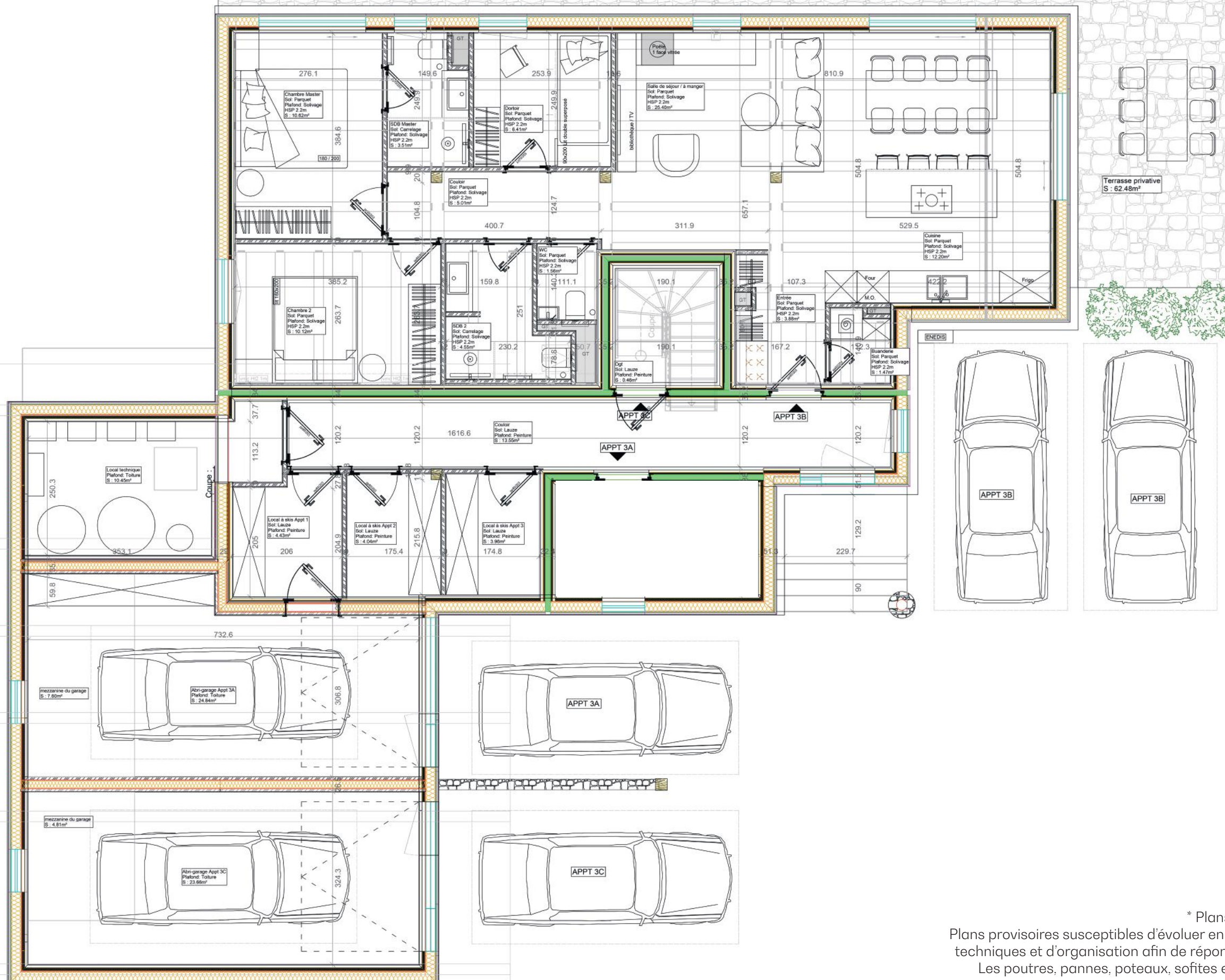
### SURFACE NIVEAU 0

Entrée	3.88 m <sup>2</sup>
Buanderie	1.47 m <sup>2</sup>
Cuisine	12.2 m <sup>2</sup>
Salle de séjour	25.4 m <sup>2</sup>
Couloir	5 m <sup>2</sup>
WC	1.56 m <sup>2</sup>
Dortoir	6.41 m <sup>2</sup>
SDB Master	3.51 m <sup>2</sup>
Chambre Master	10.62 m <sup>2</sup>
Chambre 2	10.12 m <sup>2</sup>
SDB 2	4.55 m <sup>2</sup>
Local à skis	4.04 m <sup>2</sup>
Terrasse	62.48 m <sup>2</sup>
<b>TOTAL</b>	
<b>S Habitable</b>	<b>84.72 m<sup>2</sup></b>
<b>S Privative</b>	<b>151.24 m<sup>2</sup></b>

GT: Gaine Technique

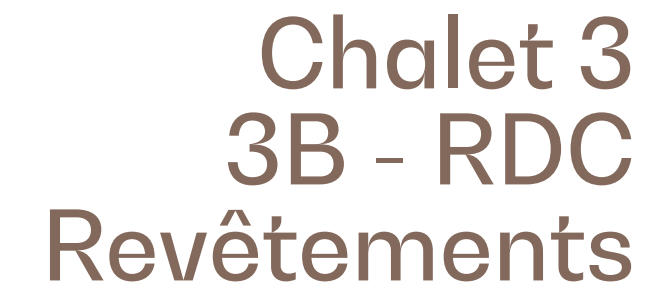
Version du  
20/01/2026

PLAN ARCHI NIVEAU 0  
ECHELLE 1/75






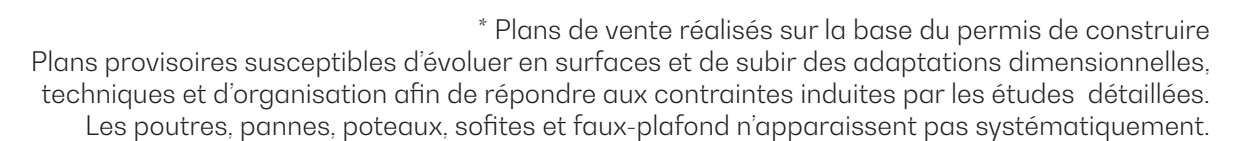
\* Plans de vente réalisés sur la base du permis de construire  
Plans provisoires susceptibles d'évoluer en surfaces et de subir des adaptations dimensionnelles,  
techniques et d'organisation afin de répondre aux contraintes induites par les études détaillées.  
Les poutres, pannes, poteaux, soffites et faux-plafond n'apparaissent pas systématiquement.



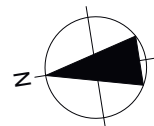


**Légende matériaux**

	Mélèze vapo montagne
	Peinture
	Faïence

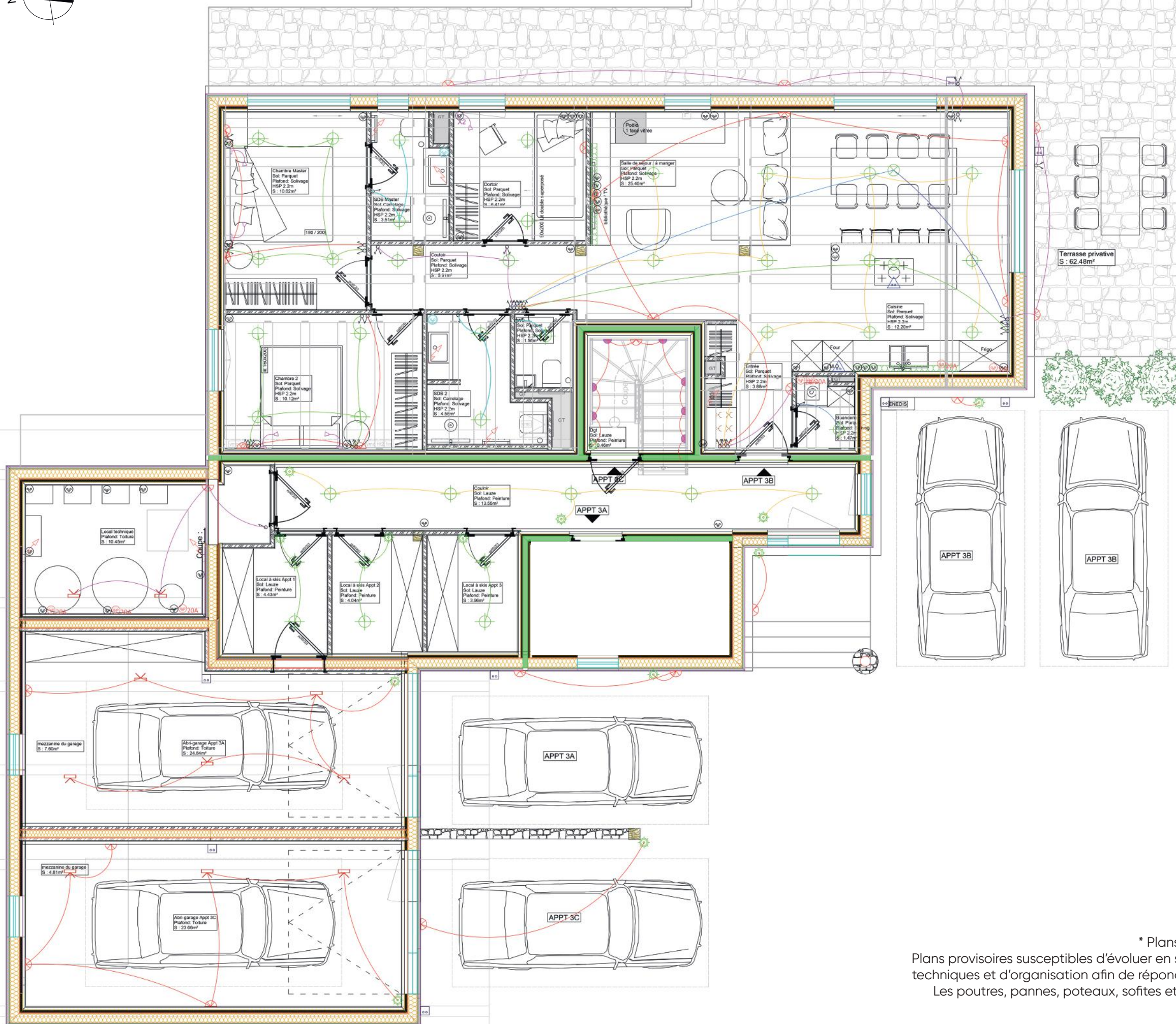






# Chalet 3 3B - RDC Plan électrique

PLAN ARCHI NIVEAU 0  
ECHELLE 1/75



Légende éclairage :	
	Interrupteur simple (h.1m10)
	Interrupteur va-et-vient (h.1m10)
	Bouton poussoir (h.110cm)
	Decteur de mouvement
	Spot encastré plafond à detecteur de présence
	Spot encastré plafond
	Spot de charpente
	Suspension
	Bandeau led
	Applique (1m80 de haut sauf sdb)
	Liseuse
	Prise de courant 2P+T 16A
	Prise de courant 2P+T 16A étanche
	Prise de courant 2P+T 20A
	Prise de courant 2P+T 16A spécialisée
	Sortie de câble 32A
	Prise TV/FM/SAT
	Prise RJ45
	Alimentation en attente
	Spot encastré escalier

\* Plans de vente réalisés sur la base du permis de construire  
Plans provisoires susceptibles d'évoluer en surfaces et de subir des adaptations dimensionnelles,  
techniques et d'organisation afin de répondre aux contraintes induites par les études détaillées.  
Les poutres, pannes, poteaux, soffites et faux-plafond n'apparaissent pas systématiquement.