

# Chalet 3 3A - RDC



CHALET 3 - APPT 3A

## SURFACE NIVEAU 0

|                           |                      |
|---------------------------|----------------------|
| Entrée                    | 3.8 m <sup>2</sup>   |
| Surface Habitable (>1.80) | 3.8 m <sup>2</sup>   |
| Local à skis              | 4.43 m <sup>2</sup>  |
| Abri-garage               | 24.84 m <sup>2</sup> |
| Mezzanine du garage       | 7.6 m <sup>2</sup>   |
| Surface Privative         | 40.67 m <sup>2</sup> |

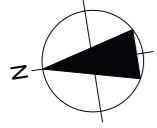
GT: Gaine Technique

Version du  
20/01/2026

PLAN ARCHI NIVEAU 0  
ECHELLE 1/75



\* Plans de vente réalisés sur la base du permis de construire  
Plans provisoires susceptibles d'évoluer en surfaces et de subir des adaptations dimensionnelles, techniques et d'organisation afin de répondre aux contraintes induites par les études détaillées. Les poutres, pannes, poteaux, soffites et faux-plafond n'apparaissent pas systématiquement.



# Chalet 3 3A - R+1



## CHALET 3 - APPT 3A

### SURFACE NIVEAU 1

|                                     |                            |
|-------------------------------------|----------------------------|
| Salle de séjour                     | 29.84 m <sup>2</sup>       |
| Cuisine                             | 16.89 m <sup>2</sup>       |
| WC                                  | 1.74 m <sup>2</sup>        |
| <b>Surface Habitable (&gt;1.80)</b> | <b>48.47 m<sup>2</sup></b> |
| Balcon                              | 20.56 m <sup>2</sup>       |
| <b>Surface Privative</b>            | <b>69.03 m<sup>2</sup></b> |

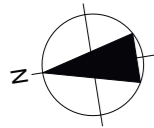
GT: Gaine Technique

Version du  
20/01/2026

PLAN ARCHI NIVEAU 1  
ECHELLE 1/75



\* Plans de vente réalisés sur la base du permis de construire  
Plans provisoires susceptibles d'évoluer en surfaces et de subir des adaptations dimensionnelles, techniques et d'organisation afin de répondre aux contraintes induites par les études détaillées.  
Les poutres, pannes, poteaux, soffites et faux-plafond n'apparaissent pas systématiquement.



# Chalet 3 3A - Combles



CHALET 3 – APPT 3A

## SURFACE NIVEAU COMBLES

|                |                      |
|----------------|----------------------|
| Couloir        | 4.5 m <sup>2</sup>   |
| SDB Master     | 2.56 m <sup>2</sup>  |
| Chambre Master | 14.18 m <sup>2</sup> |
| Chambre 2      | 8.82 m <sup>2</sup>  |
| SDB 2          | 3.88 m <sup>2</sup>  |
| WC 2           | 1.84 m <sup>2</sup>  |

Surface Habitable (<1.80)

6.92 m<sup>2</sup>

Balcon

12.68 m<sup>2</sup>

Surface Habitable (>1.80)

35.78 m<sup>2</sup>

Surface Privative

55.38 m<sup>2</sup>

TOTAL

S Habitable

88.05 m<sup>2</sup>

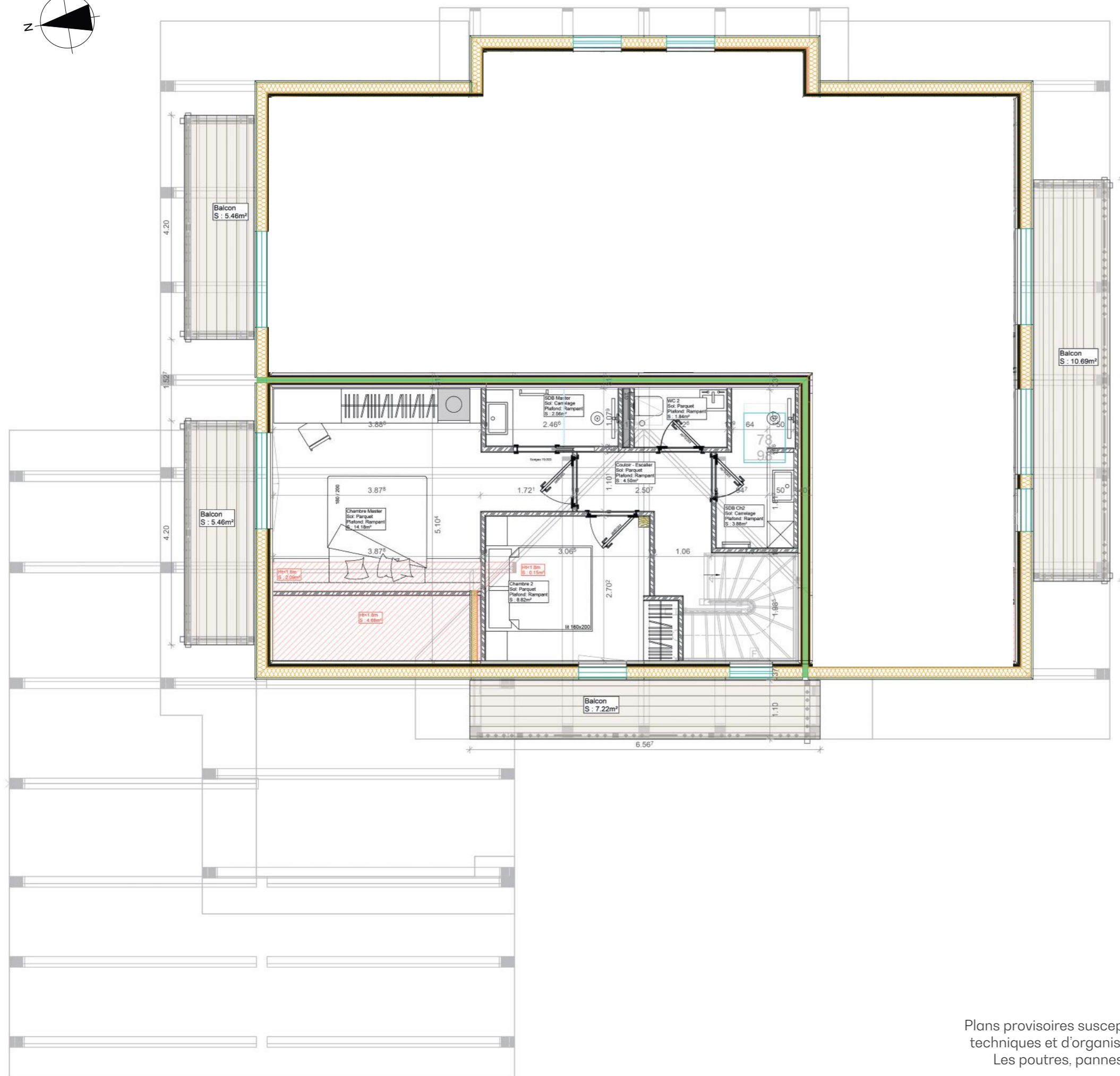
S Privative

165.09 m<sup>2</sup>

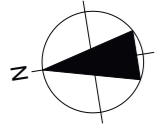
GT: Gaine Technique

Version du  
20/01/2026

PLAN ARCHI NIVEAU COMBLES  
ECHELLE 1/75

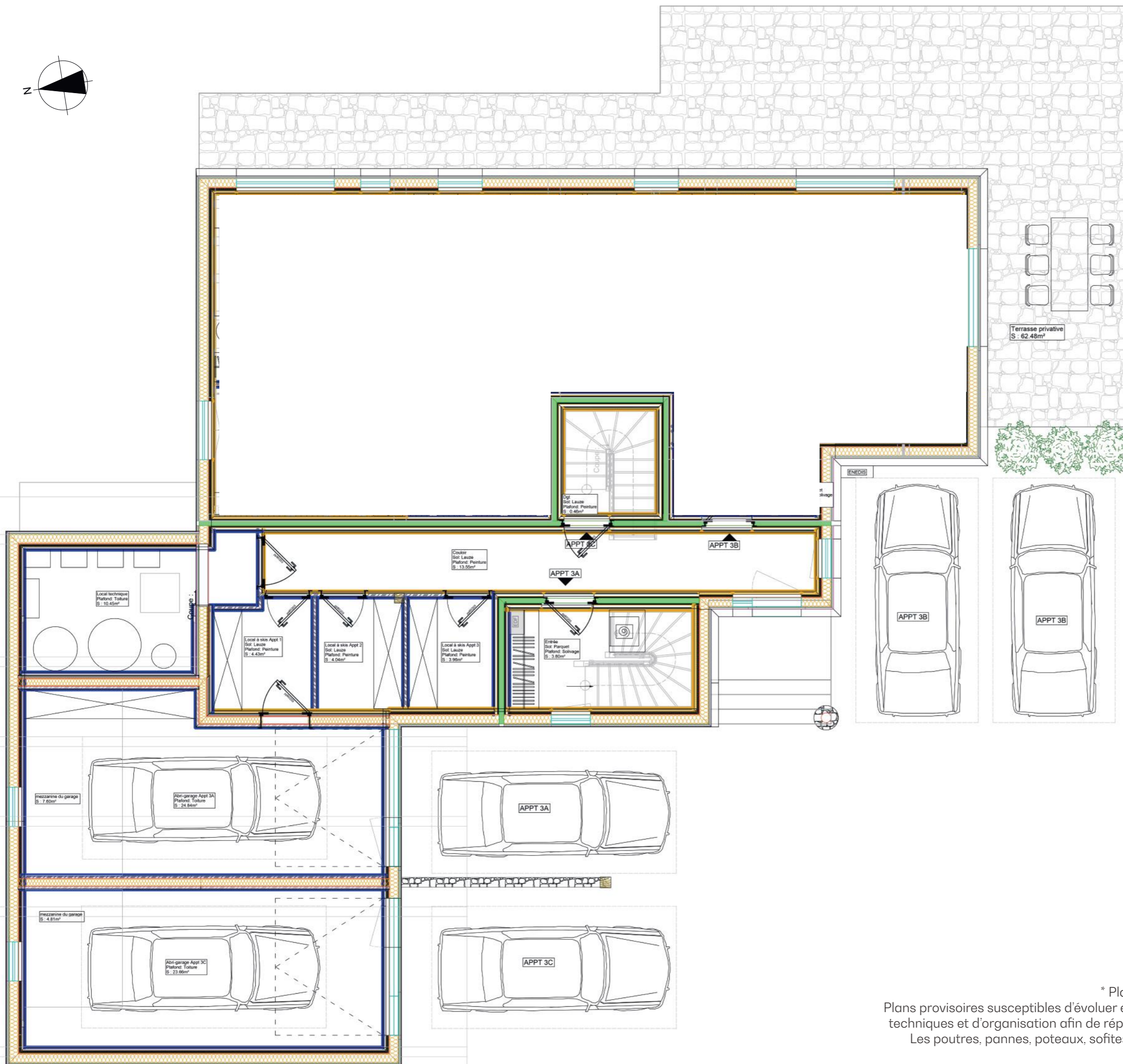


\* Plans de vente réalisés sur la base du permis de construire  
Plans provisoires susceptibles d'évoluer en surfaces et de subir des adaptations dimensionnelles,  
techniques et d'organisation afin de répondre aux contraintes induites par les études détaillées.  
Les poutres, pannes, poteaux, soffites et faux-plafond n'apparaissent pas systématiquement.



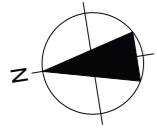
# Chalet 3 3A - RDC Revêtements

PLAN ARCHI NIVEAU 0  
ECHELLE 1/75






| Légende matériaux |                      |
|-------------------|----------------------|
|                   | Mélèze vapo montagne |
|                   | Peinture             |
|                   | Faïence              |

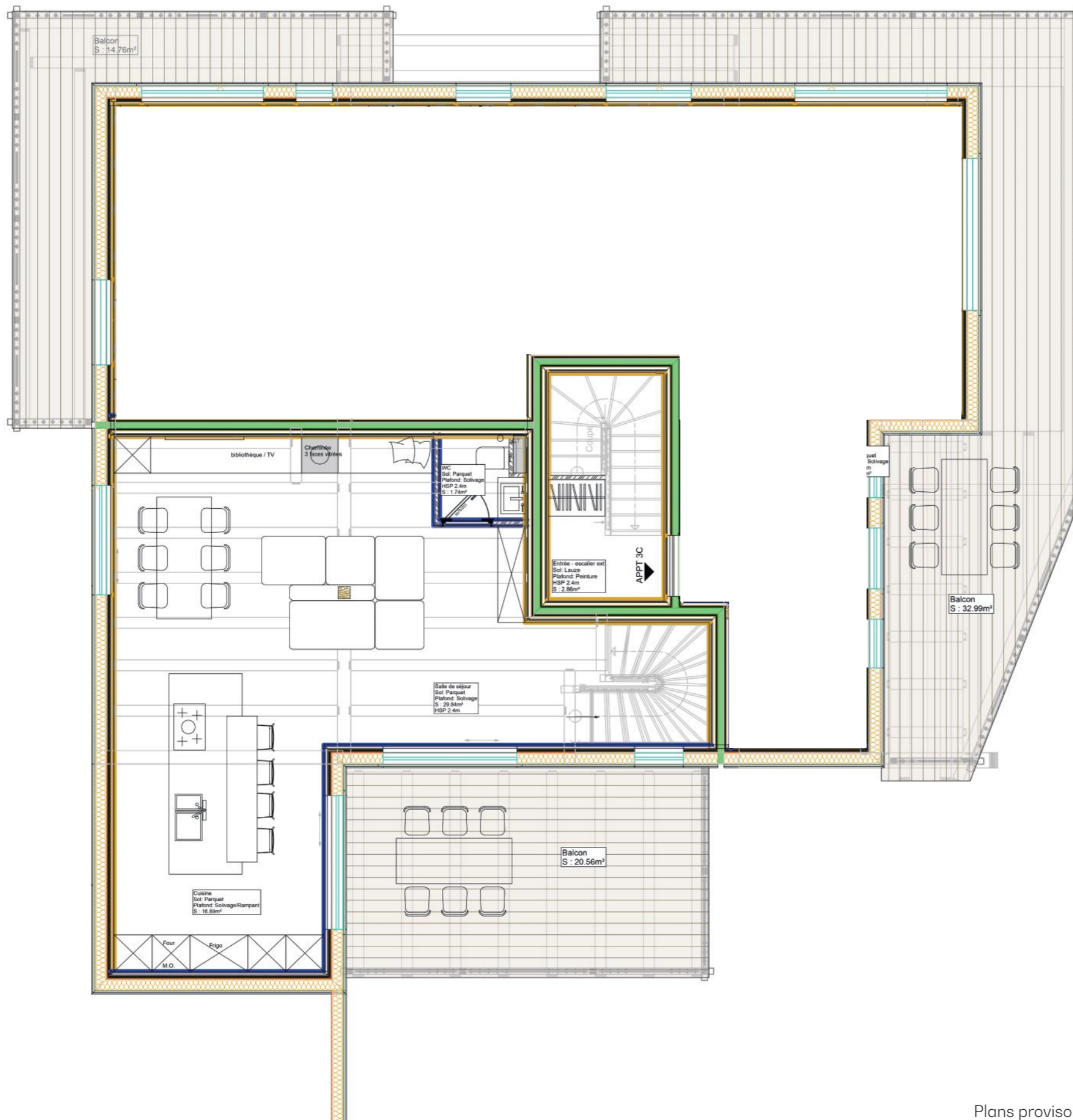
\* Plans de vente réalisés sur la base du permis de construire  
Plans provisoires susceptibles d'évoluer en surfaces et de subir des adaptations dimensionnelles,  
techniques et d'organisation afin de répondre aux contraintes induites par les études détaillées.  
Les poutres, pannes, poteaux, soffites et faux-plafond n'apparaissent pas systématiquement.



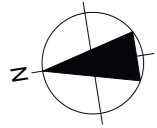
# Chalet 3 3A - R+1 Revêtements

PLAN ARCHI NIVEAU 1  
ECHELLE 1/75

| Légende matériaux   |                       |
|---|-----------------------|
|  | Mélangé vapo montagne |
|  | Peinture              |
|  | Faïence               |



\* Plans de vente réalisés sur la base du permis de construire  
Plans provisoires susceptibles d'évoluer en surfaces et de subir des adaptations dimensionnelles,  
techniques et d'organisation afin de répondre aux contraintes induites par les études détaillées.  
Les poutres, pannes, poteaux, soffites et faux-plafond n'apparaissent pas systématiquement.





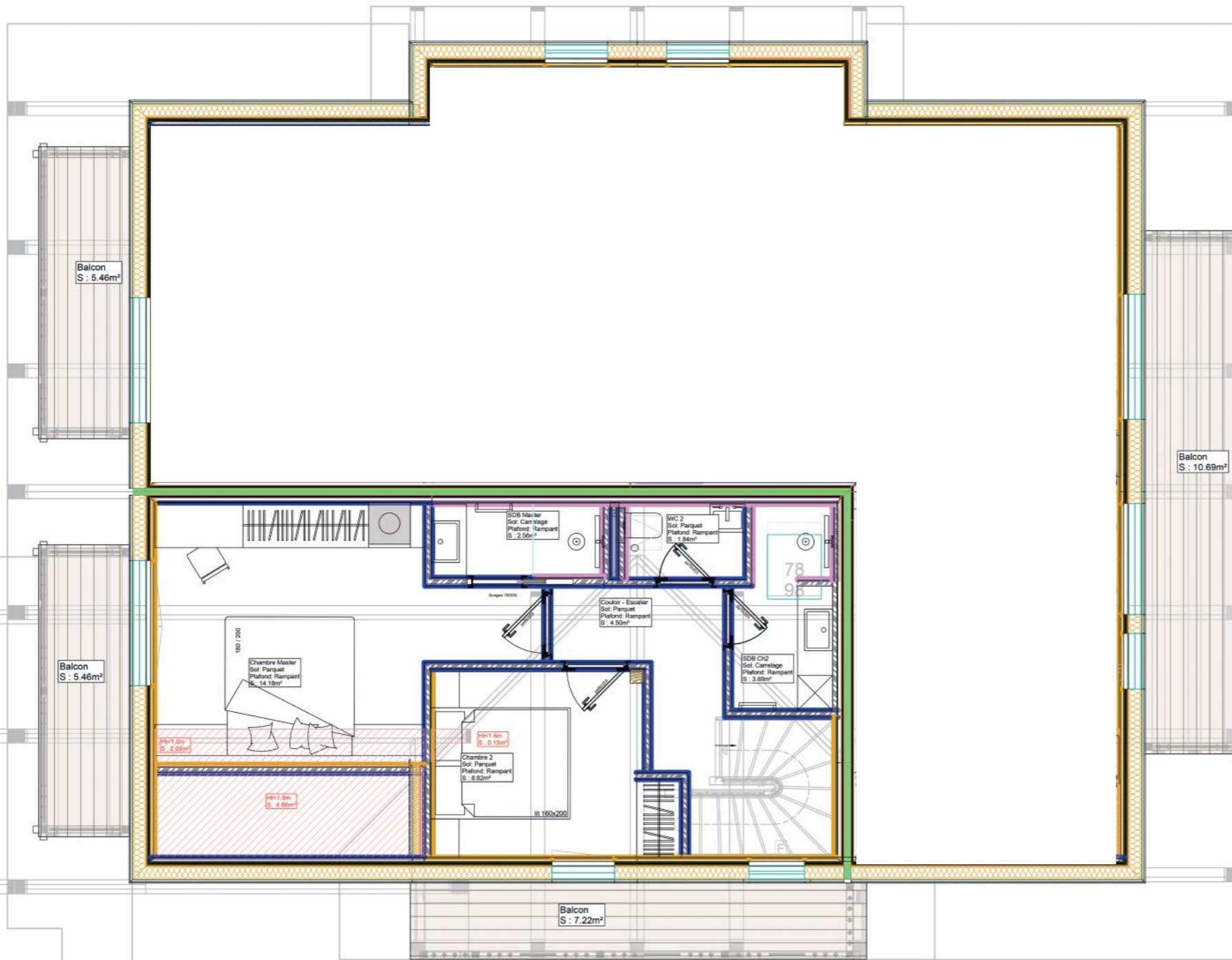
# Chalet 3

## 3A - Combles

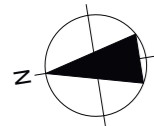
### Revêtements

PLAN ARCHI NIVEAU COMBLES  
ECHELLE 1/75

| Légende matériaux   |                      |
|---|----------------------|
|  | Mérisse vapo montage |
|  | Peinture             |
|  | Faïence              |

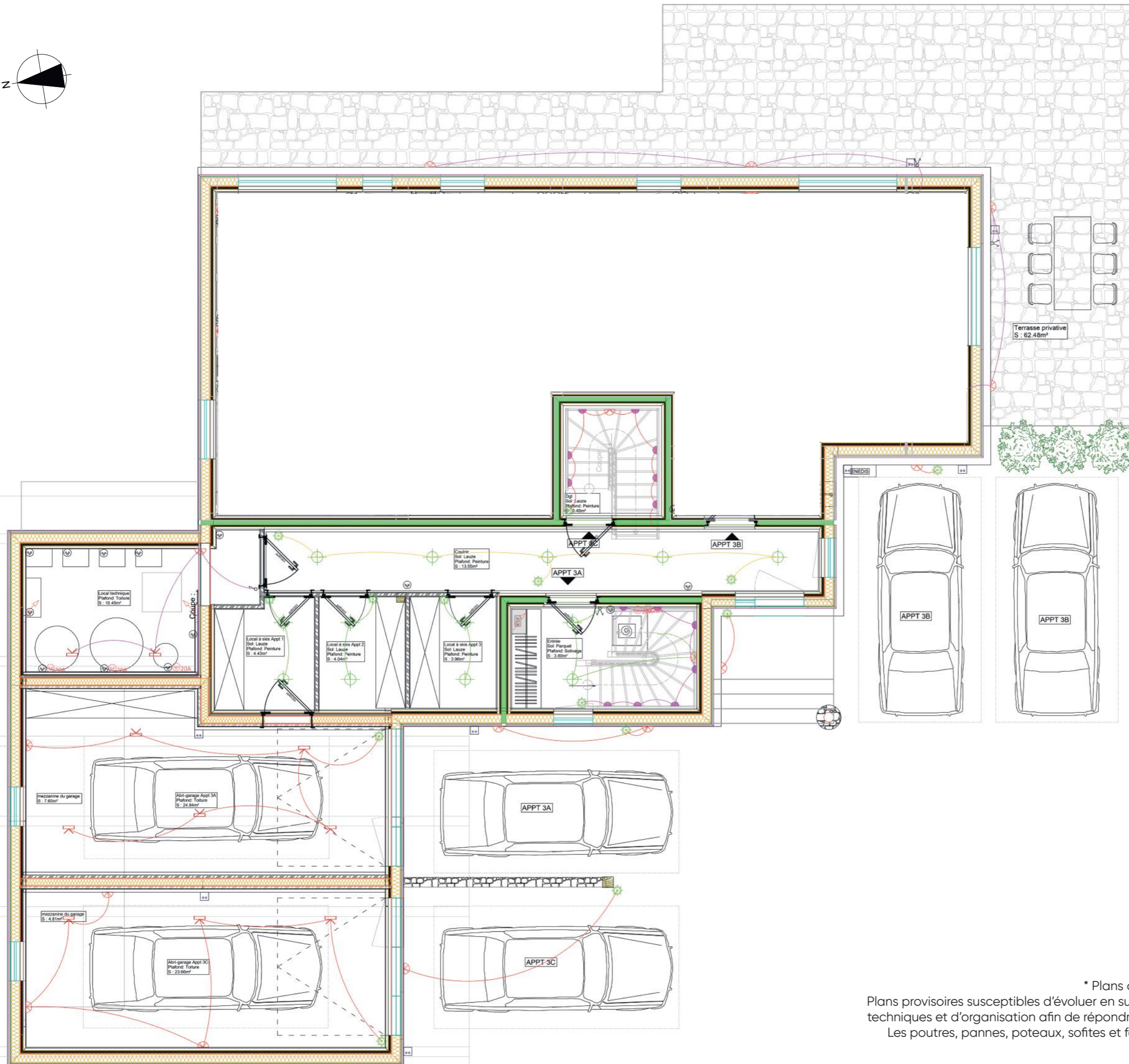


\* Plans de vente réalisés sur la base du permis de construire  
Plans provisoires susceptibles d'évoluer en surfaces et de subir des adaptations dimensionnelles,  
techniques et d'organisation afin de répondre aux contraintes induites par les études détaillées.  
Les poutres, pannes, poteaux, soffites et faux-plafond n'apparaissent pas systématiquement.



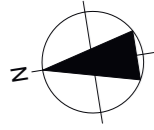
# Chalet 3 3A - RDC Plan électrique

PLAN ARCHI NIVEAU 0  
ECHELLE 1/75

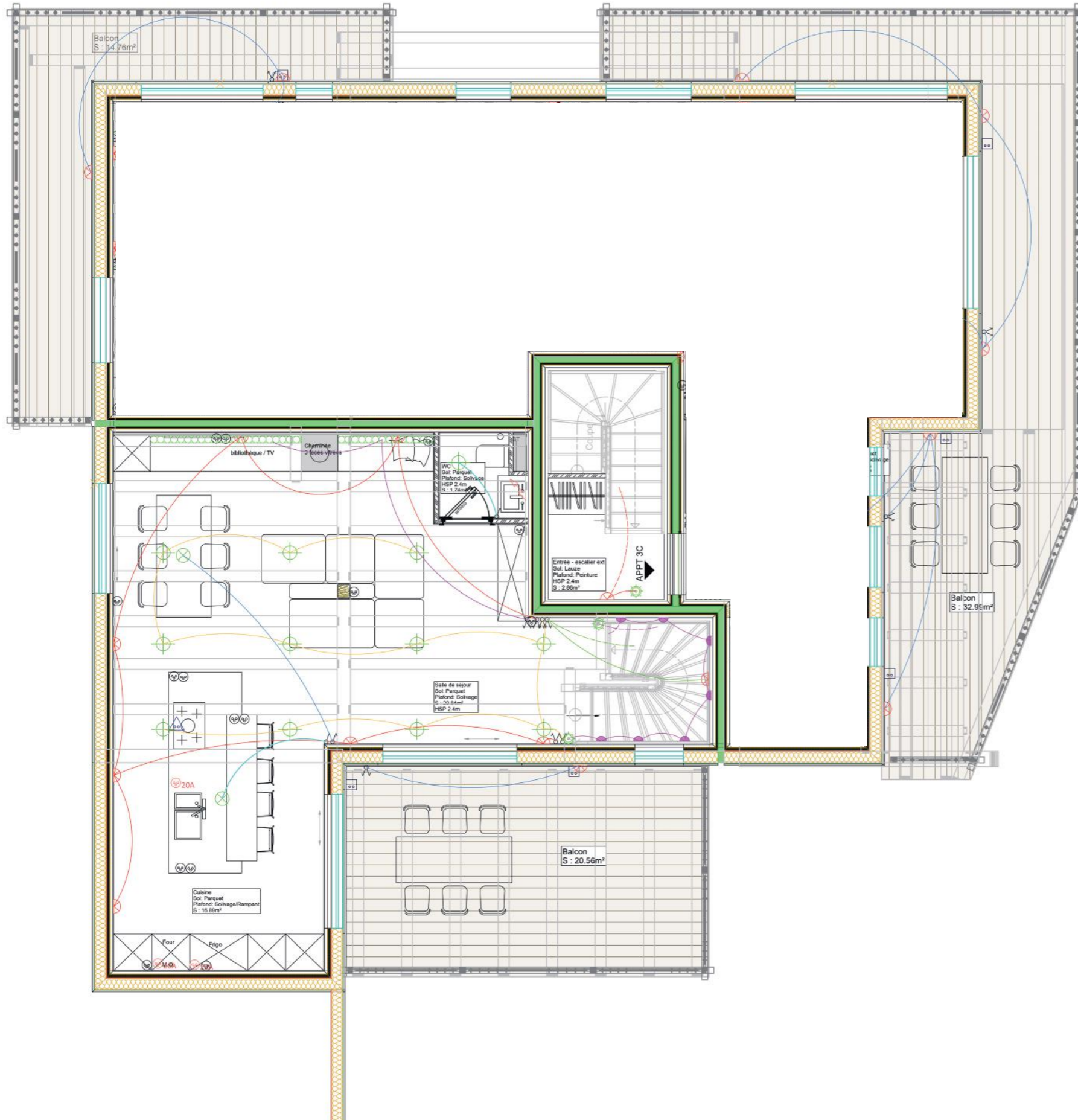


| Légende éclairage : |   |
|---------------------|---|
|                     | Interrupteur simple (h.1m10)                  |
|                     | Interrupteur va-et-vient (h.1m10)             |
|                     | Bouton poussoir (h:110cm)                     |
|                     | Decteur de mouvement                          |
|                     | Spot encastré plafond à detecteur de présence |
|                     | Spot encastré plafond                         |
|                     | Spot de charpente                             |
|                     | Suspension                                    |
|                     | Bandeau led                                   |
|                     | Applique (1m80 de haut sauf sdb)              |
|                     | Liseuse                                       |
|                     | Prise de courant 2P+T 16A                     |
|                     | Prise de courant 2P+T 16A étanche             |
|                     | Prise de courant 2P+T 20A                     |
|                     | Prise de courant 2P+T 16A spécialisée         |
|                     | Sortie de câble 32A                           |
|                     | Prise TV/FM/SAT                               |
|                     | Prise RJ45                                    |
|                     | Alimentation en attente                       |
|                     | Spot encastré escalier                        |

\* Plans de vente réalisés sur la base du permis de construire  
Plans provisoires susceptibles d'évoluer en surfaces et de subir des adaptations dimensionnelles, techniques et d'organisation afin de répondre aux contraintes induites par les études détaillées.  
Les poutres, pannes, poteaux, soffites et faux-plafond n'apparaissent pas systématiquement.



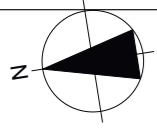
# Chalet 3 3A - R+1 Plan électrique



PLAN ARCHI NIVEAU 1  
ECHELLE 1/75

| Légende éclairage : |   |
|---------------------|---|
|                     | Interrupteur simple (h:1m10)                  |
|                     | Interrupteur va-et-vient (h:1m10)             |
|                     | Bouton poussoir (h:110cm)                     |
|                     | Decteur de mouvement                          |
|                     | Spot encastré plafond à detecteur de présence |
|                     | Spot encastré plafond                         |
|                     | Spot de charpente                             |
|                     | Suspension                                    |
|                     | Bandeau led                                   |
|                     | Applique (1m80 de haut sauf sdb)              |
|                     | Liseuse                                       |
|                     | Prise de courant 2P+T 16A                     |
|                     | Prise de courant 2P+T 16A étanche             |
|                     | Prise de courant 2P+T 20A                     |
|                     | Prise de courant 2P+T 16A spécialisée         |
|                     | Sortie de câble 32A                           |
|                     | Prise TV/FM/SAT                               |
|                     | Prise RJ45                                    |
|                     | Alimentation en attente                       |
|                     | Spot encastré escalier                        |

\* Plans de vente réalisés sur la base du permis de construire  
Plans provisoires susceptibles d'évoluer en surfaces et de subir des adaptations dimensionnelles, techniques et d'organisation afin de répondre aux contraintes induites par les études détaillées.  
Les poutres, pannes, poteaux, soffites et faux-plafond n'apparaissent pas systématiquement.

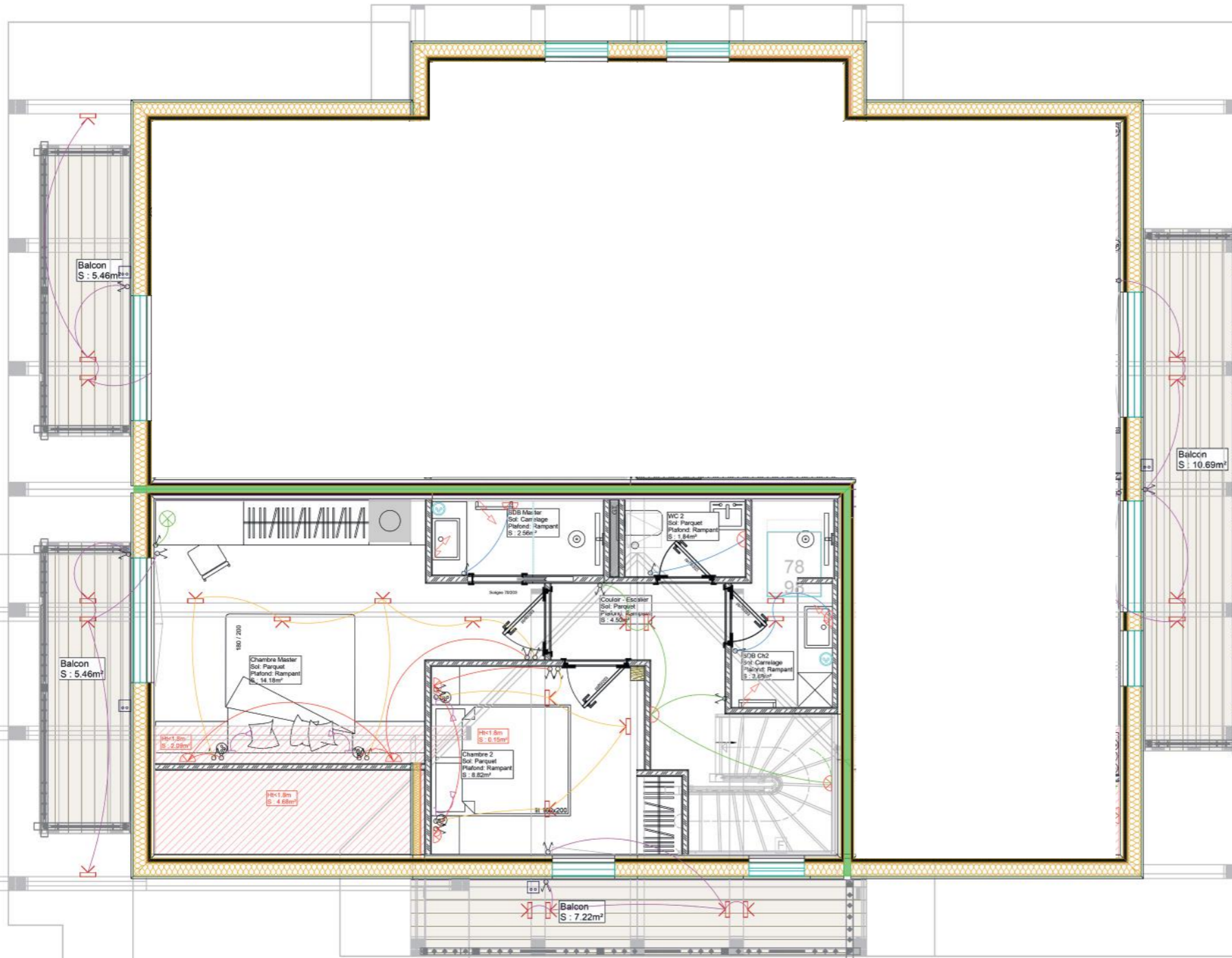


# Chalet 3

## 3A - Combles

### Plan électrique

PLAN ARCHI NIVEAU COMBLES  
ECHELLE 1/75



| Légende éclairage : |   |
|---------------------|---|
|                     | Interrupteur simple (h.1m10)                  |
|                     | Interrupteur va-et-vient (h.1m10)             |
|                     | Bouton poussoir (h:110cm)                     |
|                     | Decteur de mouvement                          |
|                     | Spot encastré plafond à detecteur de présence |
|                     | Spot encastré plafond                         |
|                     | Spot de charpente                             |
|                     | Suspension                                    |
|                     | Bandeau led                                   |
|                     | Applique (1m80 de haut sauf sdb)              |
|                     | Liseuse                                       |
|                     | Prise de courant 2P+T 16A                     |
|                     | Prise de courant 2P+T 16A étanche             |
|                     | Prise de courant 2P+T 20A                     |
|                     | Prise de courant 2P+T 16A spécialisée         |
|                     | Sortie de câble 32A                           |
|                     | Prise TV/FM/SAT                               |
|                     | Prise RJ45                                    |
|                     | Alimentation en attente                       |
|                     | Spot encastré escalier                        |

\* Plans de vente réalisés sur la base du permis de construire  
Plans provisoires susceptibles d'évoluer en surfaces et de subir des adaptations dimensionnelles, techniques et d'organisation afin de répondre aux contraintes induites par les études détaillées.  
Les poutres, pannes, poteaux, soffites et faux-plafond n'apparaissent pas systématiquement.